

(DE) MUSTACHE UND BART TRIMMER SET

KAUFBESTÄTIGUNG

Vielen Dank für Ihren Kauf. Wir sind zuversichtlich, dass Sie mit diesem Artikel zufrieden sein werden.
customerservice@jocca.co.uk

PRODUKTBESCHREIBUNG

1. Schnurrbart und Bartschneider
- 1.2. Ein / Aus-Schalter
- 1.3. Klingen-Schutz
- 1.4. Batteriefach
- 1.5. Klingen
- 1.6. Käämme
2. Nasen- und Ohrenhaarschneider
- 2.1 Ein / Aus-Taste
- 2.2 Batteriefach
- 2.3 Klingen
3. Kamm
4. Reinigungsbürste
5. Schmieröl

SICHERHEITSWARNUNGEN

-Diese Anweisungen sind sehr wichtig. Bitte lesen Sie diese Bedienungsanleitung, bevor Sie das Gerät verwenden, und bewahren Sie sie zum späteren Nachschlagen auf.
-JOCCA ist nur für die ordnungsgemäße Verwendung dieses Produkts verantwortlich, wie in diesem Handbuch beschrieben.
- Bevor Sie das Gerät zum ersten Mal verwenden, packen Sie es aus und vergewissern Sie sich, dass es in einwandfreiem Zustand ist. Wenn nicht, Verwenden Sie das Gerät nicht und wenden Sie sich an JOCCA, da die Garantie alle Herstellungsfehler abdeckt.
-Dieses Produkt ist nur für den Hausgebrauch geeignet. Verwenden Sie das Gerät nicht im Freien. oder bei Einwirkung äußerer Faktoren wie Regen, Schnee, Sonne usw.
-Dieses Gerät kann von Kindern ab 8 Jahren und von Personen mit eingeschränkten körperlichen, sensorischen oder geistigen Fähigkeiten oder mangelnder Erfahrung oder

mangelndem Wissen verwendet werden, wenn sie in angemessener und sicherer Weise über die Verwendung des Geräts beaufsichtigt oder unterrichtet werden und das Verstehen der damit verbundene Gefahren. Jegliche Reinigung und Wartung muss vom Benutzer durchgeführt werden oder wenn sie von einem Kind ab 8 Jahren durchgeführt werden, müssen sie überwacht werden.

- Bewahren Sie das Gerät und sein Kabel außerhalb der Reichweite von Kindern unter 8 Jahren auf.
-Kinder sollten beaufsichtigt werden, um sicherzustellen, dass sie nicht mit dem Gerät spielen.
-Wenn Ihr Gerät fallen gelassen wurde oder in Wasser oder eine andere Flüssigkeit gefallen ist, verwenden Sie es nicht und versuchen Sie nicht, es zu reparieren. Nehmen Sie Kontakt zur technischen Serviceabteilung von JOCCA auf.

- Verwenden Sie zu Ihrer Sicherheit und damit das Gerät ordnungsgemäß funktioniert, immer JOCCA-Ersatzteile und -Zubehör.
- Tauchen Sie das Gerät oder einen Teil davon nicht in Wasser oder andere Flüssigkeiten.
-Für Ihre Sicherheit und damit das Gerät funktioniert Verwenden Sie immer JOCCA-Ersatzteile und -Zubehör.
- Lassen Sie das Gerät nicht an oder in der Nähe eines heißen Gas- oder Elektrobrenners stehen oder neben einem heißen Ofen oder einer Mikrowelle.

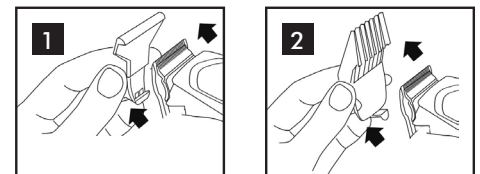
WARNUNG ZU DEN BATTERIEN:

-Entfernen Sie die Batterien aus dem Fach, wenn Sie das Gerät längere Zeit nicht benutzen.
- Denken Sie daran, dass Batterien in den Spezialbehältern für die Batteriesammlung deponiert werden müssen.
-Wenn Sie das Gerät wegwerfen möchten, entfernen Sie immer die Batterien, bevor Sie es tun.

-Wenn die Batterie ein Leck hat, behandeln Sie sie niemals mit bloßen Händen.
-Ersetzen Sie die Batterien, wenn diese abgenutzt sind.
-Nur die Batterien des gleichen Modells oder gleichwertig mit den empfohlenen können verwendet werden.
-Die Batterie muss gemäß der angegebenen korrekten Polarität eingelegt werden.
- Stellen Sie das Batteriefach niemals in die Nähe von Feuer oder Wärmequellen.
- Werfen Sie die Batterien nicht ins Feuer und stellen Sie das Steuergerät nicht der Sonne aus.
- Mischen Sie keine neuen oder alten und abgenutzten Batterien.
-Wenn Sie feststellen, dass die Gesichtsbürste die Intensität verringert, schalten Sie die Stromversorgung aus und ersetzen Sie die Batterien so schnell wie möglich, weil sie leer sind.
-Das Gerät wurde ursprünglich geölt. Um das Gerät in einem guten Betriebszustand zu halten, empfehlen wir, die Klingen bei jeder Reinigung einzufetten, indem Sie ein paar Tropfen Öl auf die Enden der Klinge geben und das Gerät währenddessen endgültig einschalten ein paar Sekunden.

GEBRAUCHSANWEISUNG

- Packen Sie das Produkt aus.
- Wenn Sie Schnurrbart und Bartschneider verwenden möchten, nehmen Sie den Klingenschutz heraus, wie auf Bild 1 angegeben.
- Öffnen Sie das Batteriefach und legen Sie 2 AA-Batterien in das Batteriefach ein.
- Wählen Sie den gewünschten Führungskamm und befestigen Sie ihn am Trimmer, wie in Bild 2 angegeben.
- Schalten Sie den Ein / Aus-Schalter von Position 0 auf Position I.
- Wenn Sie den Nasen- und Ohrenhaarschneider verwenden möchten, legen Sie die AA-Batterie in das Batteriefach ein.
- Schalten Sie den Ein / Aus-Schalter von Position 0 auf Position I.



REINIGUNG UND LAGERUNG

- Verwenden Sie keine Scheuermittel oder Produkte, die das Gerät beschädigen könnten. Reinigen Sie die Oberfläche einfach mit einem feuchten Tuch.
- Tauchen Sie das Gerät nicht in Wasser oder andere Flüssigkeiten.
- Verwenden Sie die Reinigungsbürste, um das restliche Haar von den Klingen und Führungen zu entfernen.

TECHNISCHE DATEN

3 V = (2 x AA 1,5 V)
1,5 V = (1 x AA 1,5 V)

Dieses Gerät entspricht den Sicherheitsanforderungen und Bestimmungen der Richtlinie 2014/30 / EU zur elektromagnetischen Verträglichkeit.

SCHUTZ DER UMWELTRICHTLINIE 2002/96 / EG

Dieses Produkt wurde mit hochwertigen Materialien und Komponenten entworfen und hergestellt, die recycelt und wiederverwendet werden können.

Wenn Sie das Symbol eines durchgestrichenen Abfallbehälters auf Rädern neben einem Produkt sehen, bedeutet dies, dass das Produkt der europäischen Richtlinie 2002/96 / EG entspricht. Bitte informieren Sie sich über das örtliche Recyclingsystem für elektrische und elektronische Produkte. Befolgen Sie die örtlichen Vorschriften und entsorgen Sie gebrauchte Produkte nicht, indem Sie sie zu Hause in die normalen Mülleimer werfen.

Durch das ordnungsgemäße Recycling Ihres gebrauchten Produkts können negative Auswirkungen auf die Umwelt und die Gesundheit der Menschen vermieden werden.

PRODUKT-RECYCLING - UMWELT

Verpackung

Die in der Verpackung dieses Produkts verwendeten Materialien sind in ein System zur Sammlung, Sortierung und Wiederverwertung von Abfällen integriert. Wenn Sie diese Materialien entsorgen möchten, sollten Sie Mülleimer oder andere kommunale Abfallsammelstellen verwenden, die für jede Art von Material geeignet sind.

Elektrisches und elektronisches Produkt

Dieses Symbol bedeutet, dass Sie dieses Produkt, wenn Sie es am Ende seiner Lebensdauer entsorgen möchten, zu einem Abfallsammelunternehmen bringen müssen, das für die selektive Sammlung von elektronischen und elektrischen Abfallgeräten (WEEE) zugelassen ist. Dieses Produkt enthält keine Konzentrationen von Materialien, die als umweltschädlich gelten.

(NL) SNOR EN BAARD TRIMMER SET

AANKOOPBEVESTIGING

Bedankt voor uw aankoop, we zijn er zeker van dat u tevreden zult zijn met dit artikel.
costumerservice@jocca.co.uk

PRODUCTOMSCHRIJVING

1. Snor- en baardtrimmer
- 1.2 Aan / uit-schakelaar
- 1.3 Blade beschermer
- 1.4. Batterijvak
- 1.5 Blades
- 1.6 Gids kammen
2. Trimmer voor neus en oor
- 2.1 Aan / uit-knop
- 2.2 Batterijcompartiment
- 2.3 Bladen
3. Kam
4. Reinigingsborstel
5. Smeerolie

VEILIGHEIDSWAARSCHUWINGEN

-Deze instructies zijn zeer belangrijk, lees deze handleiding voordat u het apparaat gebruikt en bewaar deze voor toekomstig gebruik.

-JOCCA is alleen verantwoordelijk voor het juiste gebruik van dit product zoals beschreven in deze handleiding.

- Voordat u het apparaat voor de eerste keer gebruikt, moet u het uitpakken en controleren of het in perfecte staat is, zo niet, gebruik het apparaat niet en ga naar JOCCA aangezien de garantie alle fabricagefouten dekt.

-Dit product is alleen geschikt voor huishoudelijk gebruik. Gebruik het apparaat niet buitenshuis. Ga niet weg met het apparaat bij blootstelling aan externe factoren zoals regen, sneeuw, zon, enz.

-Dit apparaat kan worden gebruikt door kinderen van 8 jaar en ouder, en mensen met verminderde fysieke, sensorische of mentale vermogens of gebrek aan ervaring of kennis, mits ze onder toezicht staan of op een gepaste en veilige manier geïnstrueerd worden over het gebruik van het apparaat en de gevaren. Elke reiniging en onderhoud moet worden uitgevoerd door de gebruiker of onder toezicht als ze worden uitgevoerd door een kind van 8 jaar of ouder.

-Bewaar het apparaat en het snoer buiten het bereik van kinderen jonger dan 8 jaar.

-Kinderen moeten onder toezicht staan om ervoor te zorgen dat ze niet met het apparaat spelen.

-Als uw apparaat is gevallen of in water of een andere vloeistof is gevallen, gebruik het dan niet en probeer het niet te repareren. Neem contact op met de technische dienst van JOCCA.

-Gebruik voor uw veiligheid en om het apparaat correct te laten werken altijd JOCCA reserveonderdelen en accessoires.

-Dompel het apparaat of enig onderdeel ervan niet onder in water of een andere vloeistof.

-Voor uw veiligheid en om ervoor te zorgen dat het apparaat werkt correct, gebruik altijd JOCCA reserveonderdelen en accessoires.

-Laat het apparaat niet op of in de buurt van een hete gas- of elektrische brander staan; naast een hete oven of een magnetron.

WAARSCHUWING OVER DE BATTERIJEN:

-Verwijder de batterij uit het compartiment als u het apparaat voor langere tijd niet gaat gebruiken.

- Denk eraan dat batterijen moeten worden gedeponereerd in de daarvoor bestemde containers voor het verzamelen van batterijen.

-Als je het apparaat weg wilt gooien, verwijder dan altijd de batterijen voordat je het doet.

- Als de batterij een soort lek heeft, mag u deze nooit met blote handen vastpakken.

-Vervang de batterij als deze versleten is.

-Alleen de batterijen van hetzelfde model of gelijkwaardig aan de aanbevolen kunnen worden gebruikt.

-De batterij moet geplaatst worden volgens de aangegeven juiste polariteit.

-Plaats het batterijcompartiment nooit in de buurt van vuur of warmtebronnen.

-Gooi de batterijen niet in vuur en plaats de bedieningseenheid niet in de zon.

- Gebruik geen nieuwe batterijen of oude en versleten batterijen door elkaar.

-Als u merkt dat de gezichtsborstel de intensiteit verlaagt, u de stroom uit en vervangt u de

NL batterijen zo snel mogelijk omdat ze bijna leeg zijn.

-Het apparaat is van oorsprong geolied. tijdens het schoonmaken in te schakelen. een paar seconden.

GBEbruiksaanwijzing

- Pak het product uit.

-Als u een snor- en baardtrimmer wilt gebruiken, verwijder dan de mesbeschermer zoals aangegeven op afbeelding 1.

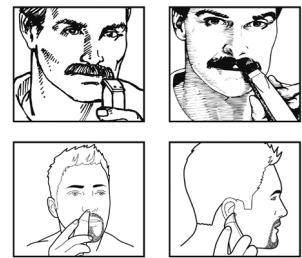
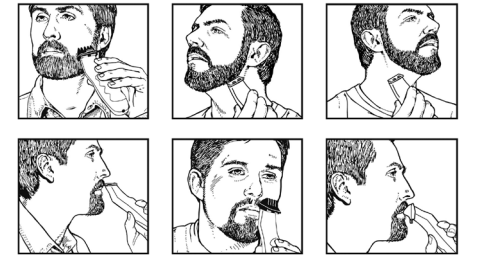
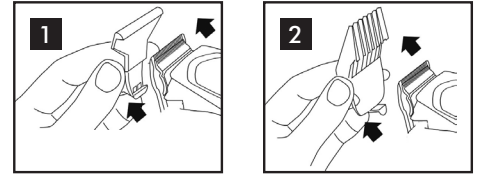
-Open het batterijcompartiment en plaats 2 AA-batterijen in het batterijcompartiment.

-Selecteer de gewenste geleidekam en bevestig deze aan de trimmer zoals aangegeven op afbeelding 2.

-Draai de aan / uit-schakelaar van positie 0 naar positie I.

- Als u de neus- en oorhaartrimmer wilt gebruiken, plaatst u de AA-batterij in het batterijvak.

-Draai de aan / uit-schakelaar van positie 0 naar positie I.



REINIGING EN OPSLAG

-Gebruik geen schuurmiddelen of producten die het apparaat kunnen beschadigen. Maak het oppervlak gewoon schoon met een natte doek.

-Dompel het apparaat niet onder in water of een andere vloeistof.

-Gebruik het schoonmaakborsteltje om het resterende haar van de mesjes en geleidekam te verwijderen.

TECHNISCHE DATA

3V = (2 X AA 1,5V)

1,5V = (1 X AA 1,5V)

Dit apparaat voldoet aan de veiligheidseisen en bepalingen van richtlijn 2014/30 / EU betreffende elektromagnetische compatibiliteit.

BESCHERMING VAN DE MILIEURICHTLIJN 2002/96 / EG

Dit product is ontworpen en vervaardigd met hoogwaardige materialen en componenten die kunnen worden gerecycled en hergebruikt.

Als u naast een product het symbool van een doorgekruiste afvalbak op wielen ziet, betekent dit dat het product voldoet aan de Europese richtlijn 2002/96 / EG. Vraag informatie over het plaatselijke recyclingsysteem voor elektrische en elektronische producten. Volg de lokale regels en gooi gebruikte producten niet weg door ze thuis in de normale vuilnisbakken te gooien.

Door uw gebruikte product op de juiste manier te recycleren, worden negatieve gevolgen voor het milieu en de gezondheid van mensen voorkomen.

PRODUCT RECYCLING - MILIEU

Verpacking

De materialen die in de verpakking van dit product worden gebruikt, zijn geïntegreerd in een systeem van afvalinzameling, sortering en recycling. Als u deze materialen wilt weggooien, dient u gebruik te maken van vuilnisbakken of andere gemeentelijke afvalinzamelingsmiddelen die geschikt zijn voor elk type materiaal.

Elektrisch en elektronisch product

Dit symbool betekent dat als u dit product aan het einde van zijn levensduur wilt weggooien, u het naar een afvalinzamelingsbedrijf moet brengen dat bevoegd is voor de selectieve inzameling van afgedankte elektronische en elektrische apparatuur (AEEA). Dit product bevat geen concentraties van materialen die als schadelijk voor het milieu worden beschouwd.